

# Oome News Letter

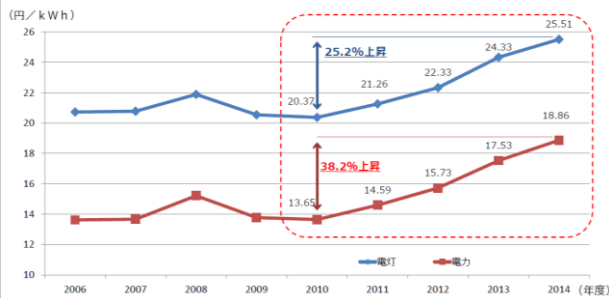
## 今さら聞けない！電気料金の仕組みについて

毎月の電気代、よく見えていますか？

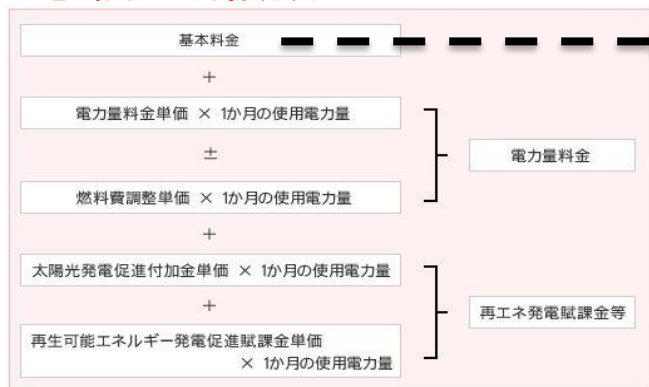
「こまめな電気・エアコンを消して電気代を節約しよう！」どの会社でも心がけていることだと思います。ただし、無理な節電は行い、仕事をしてしまえば、従業員の方々の健康やモチベーション悪化につながってしまいます。右図の様に産業用と住宅用とも電気料金は上昇傾向にあります。では、効率良く電気代を下げられる方法はないのでしょうか？そのヒントは、「電気料金の仕組み」を理解することです。

一般電気事業者の電気料金推移（電灯・電力）

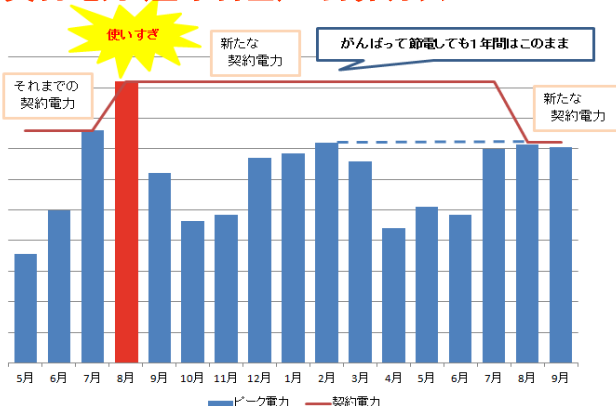
● 震災以降、家庭向けの電気料金（電灯料金）の平均単価は約25%、工場・オフィス等の産業向けの電気料金（電力料金）の平均単価は約40%上昇している。



### <電気代の計算方法>



### <契約電力(基本料金)の計算方法>



<こまめな取り組み以外に電気代を削減するには>

### 契約電力(基本料金)を下げる

上記の図は法人の電気料金の計算方法です。例えばオフィスビルに多い高圧小口の契約では基本料金は実際に使った電力の最大値が契約電力となります。(右上図)つまり使えば使うほど、それに応じて基本料は上がっていきます。電力の最大値は30分間の平均使用量をもとに毎月毎に最大値が決まります。エアコン使用が多い夏の時期のピーク電力量を下げることで、その後の電気代削減に大きな効果を発揮します。

### ～太陽光を使って電気代削減～

太陽光発電で削減できる電力量は  
**削減量 = 電気料金単価 × 年間発電量**  
 と非常にシンプルです。

例) 年間発電量52,500kWh、電気料金単価15円/kWhの場合  
**52,500 × 15 = 787,500円削減!**

お気軽にご相談ください！

株式会社大目商店

ご相談

各種申請

お見積り

無料

〒720-0843

広島県福山市赤坂町赤坂1389-1

TEL : 084-951-2334

FAX : 084-952-2038